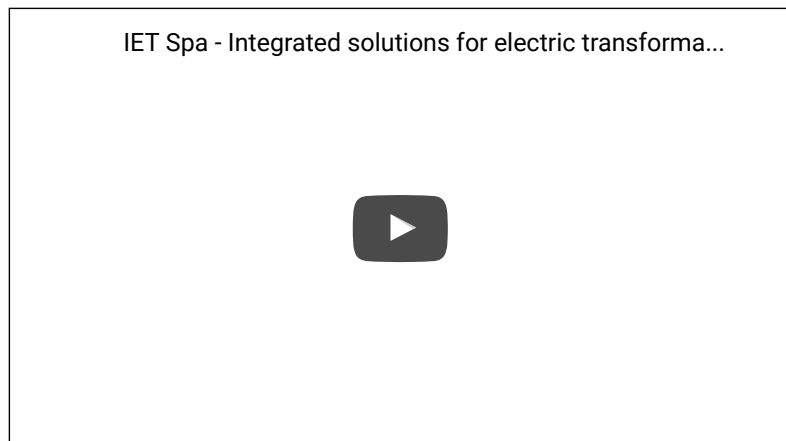




Trasporti, con Smre il futuro del motore elettrico è adesso

di Dario Grossi – 04 agosto 2016



Da un motore a combustione con ruote, a una batteria elettrica con ruote. Nel mondo dei trasporti, la rivoluzione dal motore a scoppio a quello elettrico è paragonabile a quella che ha visto sostituire il calesse trainato da cavalli dall'automobile. Le possibilità offerte dalla cosiddetta **green mobility**, la mobilità ecologica, sono pressoché infinite. E un'azienda italiana, **Smre**, si propone come avanguardia in questa fase di transizione dal tramonto delle auto a benzina e diesel all'alba di quelle elettriche.

SMRE ALL'AVANGUARDIA NELLA GREEN MOBILITY



Un power train di S.M.R.E.

ha sviluppato pacchi batterie di ultima generazione con tecnologia agli ioni di litio. Quello della **green mobility** è un settore dal potenziale infinito: se coi motori a combustione le barriere di ingresso sono elevatissime (lo stampo industriale di un motore classico costa circa un miliardo di euro) e servono di conseguenza economie di scala con numeri a sei cifre, **nel mondo elettrico i costi sono decisamente inferiori**. Mentre aumentano infinitamente le possibilità e ne guadagna la competitività.

MAZZINI: CI LAVORIAMO DAI PRIMI ANNI 2000

Ma come è nato tutto questo? Come un'azienda italiana di medie dimensioni può essere per certi versi più all'avanguardia dei grandi gruppi del settore *automotive*?

BIMAG

TV

«Sei un webete»: geniale neologismo di Mentana



Martini raddoppia a Milano: dall'1 al 4 settembre terrazza in Darsena



L'amaro Braulio raddoppia lo stabilimento di Bormio



BIMAG SOCIAL



BIMAG OSSERVATORIO

 I trend delle imprese su Twitter a cura di **Datalytics**, piattaforma di social media monitoring in tempo reale

Samuele Mazzini, presidente e amministratore delegato di Smre, spiega:

«Fin dai primi anni 2000 Smre ha iniziato a sviluppare concetti innovativi legati al mondo della mobilità *green*. I nostri prodotti si affacciano a mondi nei quali un **veicolo elettrico è un plus economico e funzionale** e non solo un mezzo non inquinante». Ci sono molti settori dove l'elettrico trova già applicazione o può essere un plus. Mazzini ne cita uno in particolare: «Nell'ambito della raccolta rifiuti nei centri cittadini, ad esempio, i veicoli elettrici sono adatti in quanto completamente silenziosi e non soggetti alle restrizioni sempre più severe applicate ai veicoli inquinanti; inoltre non hanno necessità di colonnine di ricarica pubblica in quanto possono essere ricaricati in deposito»



Samuele Mazzini, presidente e amministratore delegato di Smre

#SocialMedia
#Eventi #Osservatorio
#Imprese
#Bimag #PMI
#Twitter #Datalytics
#Formazione #Lavoro

LA QUOTAZIONE IN BORSA E L'APERTURA DEL CAPITALE SOCIETARIO

L'obiettivo, però, è più ambizioso e a lungo termine, come illustra ancora Mazzini: «Noi stiamo creando una nuova tipologia di azienda che produce componenti per i costruttori di veicoli di oggi e di domani». In sostanza, Smre si propone come **partner tecnologico per i produttori di veicoli**, capace di traghettarli nel futuro della trazione elettrica senza doverne sostenere i costi di sviluppo e i lunghi tempi di progettazione e validazione prodotto. Fondata nel 1999, con sede a Umbertide (Perugia), oltre 60 dipendenti e forte vocazione internazionale (il 60% del fatturato è realizzato all'estero), **Smre ha debuttato con successo su AIM Italia, il mercato di Borsa Italiana dedicato alle pmi**, il 20 aprile 2016 con una raccolta complessiva di 5,33 milioni di euro e una capitalizzazione di 48 milioni. Nel 2015 ha realizzato un fatturato pari a 9,1 milioni di euro, in crescita del 35% rispetto ai 6,8 milioni del 2014. Anche la gestione finanziaria e l'apertura del capitale hanno giocato e giocano quindi un ruolo importante: **nel 2013 è entrato nella società con una quota di minoranza il fondo di private equity Idea Capital Funds**. Dal suo ingresso, il fatturato Smre è praticamente raddoppiato.

@BusinessPmi

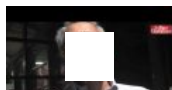
TAG: AUTOMOBILI AUTOMOTIVE BUSINESS GREEN MOBILITY IMPRESA IMPRESE ITALIA
MOBILITÀ MOTORI PMI SMRE TRASPORTI

CONDIVIDI SU

RESTIAMO IN CONTATTO

Vuoi essere aggiornato su finanziamenti e opportunità di business in Italia e nel mondo? Iscriviti alle newsletter di BiMag

ARTICOLI CHE POTREBBERO INTERESSARTI



IMPRESA

«Sei un webete»: geniale neologismo di Mentana



IMPRESA

Martini raddoppia a Milano: dall'1 al 4 settembre terrazza in Darsena



IMPRESA

La Rai non paga più la musica, fonografici sul piede di guerra



IMPRESA

Invicta compie 110 anni: zaini in limited edition per Emergency



BIMAG PROTAGONISTI

L'Open leadership e il futuro dell'azienda 4.0



Ab Aeterno, la sostenibile leggerezza degli orologi da polso



Franchi (Antevenio): storytelling nel turismo assist per brand e prodotto



BIMAG CARRIERE

Moda: Iceberg, James Long unico direttore...

Cambio della guardia alla guida...



TH Real Estate nomina nuovo Head...

Abigail Dean è il nuovo Head...



Moda: nuovo ad per Roberto Cavalli

Novità al vertice di Roberto...





IMPRESE

L'amaro Braulio raddoppia lo stabilimento di Bormio



IMPRESE

Terremoto, c'è anche Jamie Oliver: due sterline per ogni amatriciana

Contatta potenziali clienti B2B su
 Google Display Network, Facebook, Youtube

Lead your business

FIERA MILANO MEDIA

CONTATTACI redazione@bimag.it

REDAZIONE Filippo Poletti, Lucia Bisogni, Matteo Castelnuovo, Gianmarco Gallizzi, Francesco Giambertone, Franco Metta, Valentina Sorci, Federico Thoman

PUBBLICITÀ Concessionaria nazionale AVRAGE MEDIA

MAPPA DEL SITO

- IMPRESE
- MANAGEMENT
- FINANZIAMENTI
- MERCATI & FIERE



Fiera Milano Media S.p.A. | Sede legale: Piazzale Carlo Magno 1, 20149 Milano, Italy | Registro Imprese, C.F. e P.I. 08067990153

